



## PRINT-SYSTEM PRINT-CLIENT

### PRINT-SYSTEM

Print-System è un'applicazione dedicata alla gestione della stampe per imballi primari e secondari in linee di produzione.

Per imballi primari si intende la stampa a trasferimento termico diretta sul packaging del prodotto (TTO) per dispositivi MARKEM SMARTDATE, mentre gli imballi secondari di cartone sono gestiti con sistemi di stampa inkjet HSA.

PRINTSYSTEM funziona grazie alla definizione di una tabella descrittiva del prodotto (parte della tabella può essere raccolta da un database aziendale con anagrafica) che resta poi condivisa per tutti i client. Per ogni prodotto è possibile associare due layout per la stampa TTO ed un layout per la stampa inkjet, dotati anche di anteprima immagine, che vengono completati dai dati variabili del prodotto al momento della stampa.



PrintSystem è un'applicazione supervisore e quindi richiede un login all'avvio. E' possibile definire i dispositivi di stampa e le linee composte da gruppi di dispositivi di stampa fino ad un massimo di 3 per linea.

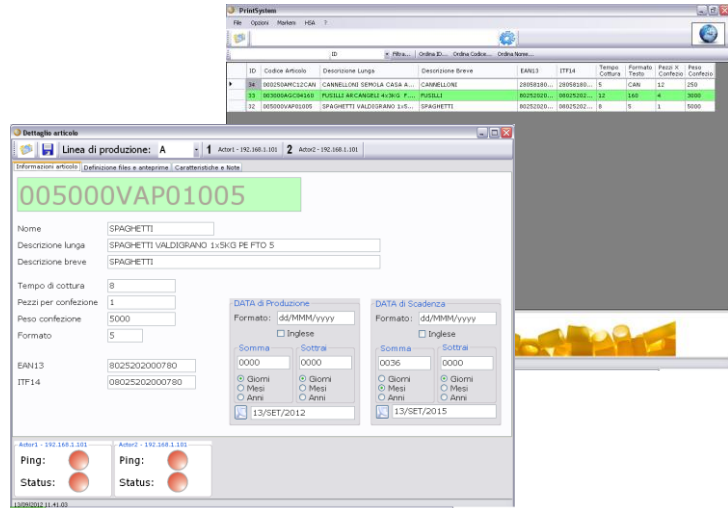
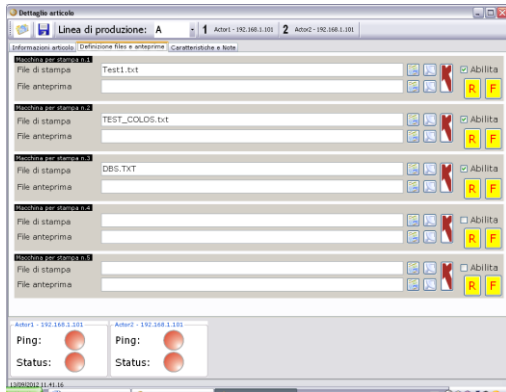
Dispositivi di stampa

Avvia Internet Explorer

ID	Nome	Tipo	IP	Port	Caratteristica	Caratt
1	Actor1	MARKEM_RAM	192.168.1.1	20000	+	-
2	Actor2	MARKEM_FLASH	192.168.1.1	20000	-	-
4	96.HSA	HSA	192.168.0.88	2000	-	100
8	A	MARKEM_RAM	192.168.1.1	9100		
9	B	MARKEM_FLASH	100.100.10.1	20000		
10	C	HSA	100.100.0.0	20000	+	0
11	AA	MARKEM_FLASH	100.100.10.1	40000		
12	a	MARKEM_RAM	111	22		

Linee di produzione

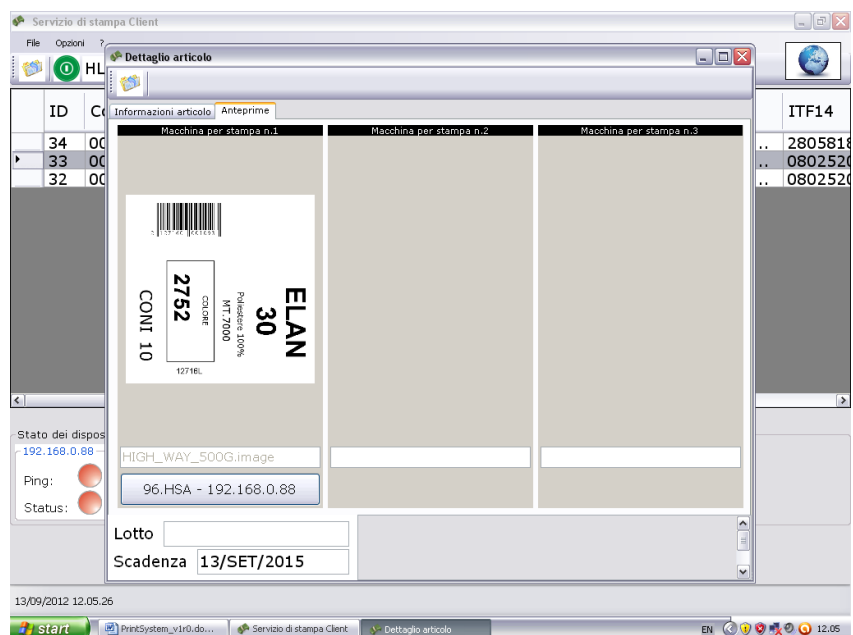
ID	Nome Linea	Macchina1	Desc1	Macchina2	Desc2	Macchina3	Desc3
1	A	1	Actor1 - 192.168.1.1	2	Actor2 - 192.168.1.1	0	
2	B	2	Actor2 - 192.168.1.1	1	Actor1 - 192.168.1.1	0	
3	HLine	4	96.HSA - 192.168.0.88	0		0	
4	PIPP	0		0		4	96.HSA
5	LUNGA-A	2	Actor2 - 192.168.1.1	1	Actor1 - 192.168.1.1	0	
6	LUNGA-B	4	96.HSA - 192.168.0.88	2	Actor2 - 192.168.1.1	0	
7	LA	8	A - 192.168.1.1	11	AA - 100.100.10.1	10	C -



Le scadenze vengono espresse in termini matematici rispetto al giorno di produzione e rimangono quindi una caratteristica del prodotto inserito e gestibili completamente dal solo amministratore.

In fase operativa invece, PrintSystem si trasforma in Print-Client. Qui l'operatore ha il compito di scegliere l'ordine di produzione in arrivo da una tabella database del gestionale e metterlo in esecuzione. Tutto il setup definito in Print-System viene ereditato da Print-Client lasciando all'operatore la scelta di poche o nessuna variabile operativa (lotto o scadenza, ad esempio). Se non esistono tabelle degli ordini di produzione è comunque possibile accedere alle tabelle di anagrafica degli articoli, eseguendo la stampa dell'articolo con i medesimi vincoli operativi.

L'avvio della stampa è volutamente elementare: basta cliccare sul nome del dispositivo di destinazione. L'anteprima è puramente figurativa ma aiuta a capire che tipologia di timbro è in fase di esecuzione.

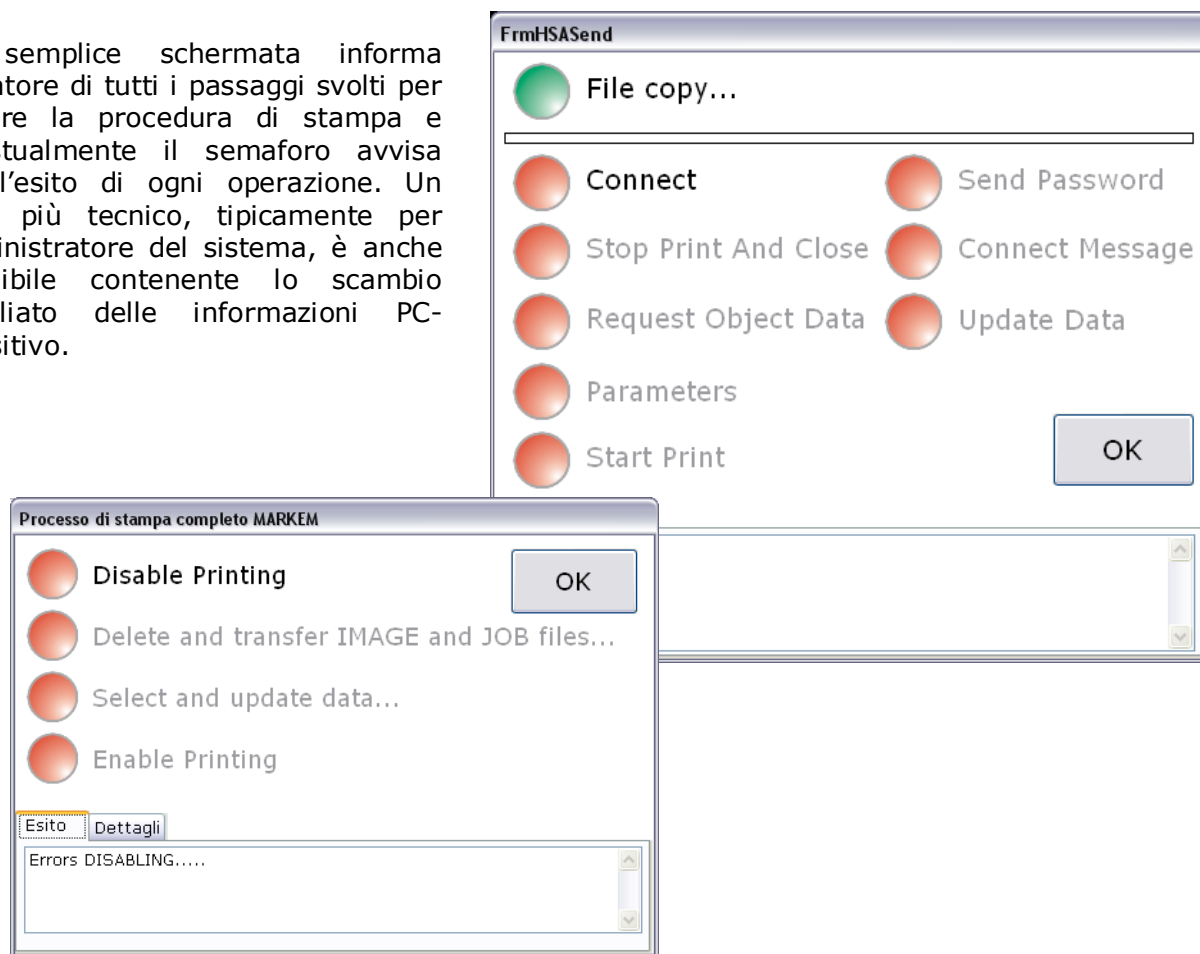




## PRINT-SYSTEM PRINT-CLIENT

I protocolli di comunicazione usati per inviare la stampa sono ethernet sia per HSA che per MARKEM. Il programma necessita di una connettività ethernet poiché il database centralizzato costruito con PrintSystem deve essere disponibile a tutti i client.

Una semplice schermata informa l'operatore di tutti i passaggi svolti per eseguire la procedura di stampa e contestualmente il semaforo avvisa circa l'esito di ogni operazione. Un report più tecnico, tipicamente per l'amministratore del sistema, è anche disponibile contenente lo scambio dettagliato delle informazioni PC-Dispositivo.



---

*PrintSystem e PrintClient sono interamente sviluppati da ASE e possono quindi rispondere a particolari esigenze grazie a aggiornamenti/personalizzazioni o modifiche più sostanziali.*

**ASE s.r.l.**  
Via Brescia 193, 25039  
Travagliato (BS) Italy

[www.ase-srl.com](http://www.ase-srl.com)  
[info@ase-srl.it](mailto:info@ase-srl.it)