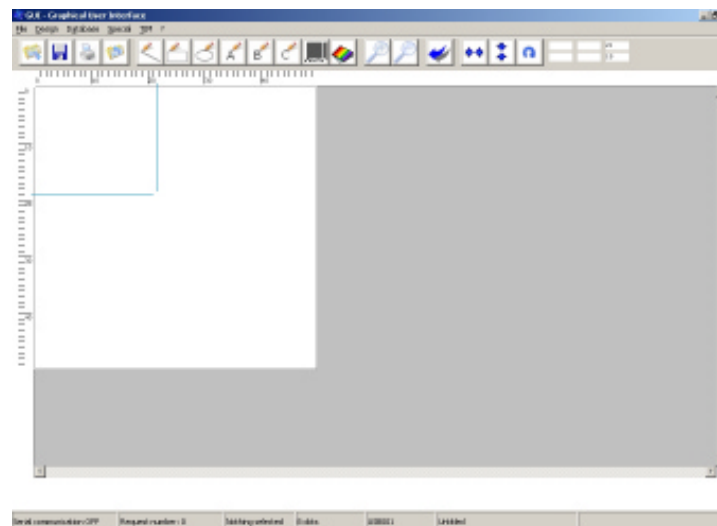


LabelDraw



Il software versatile a misura d'azienda.



ASE s.r.l. - via Brescia 193 - 25039 Travagliato (BS) Italy
Tel. +390306865191, Fax. +390306865275, Internet: www.ase-srl.it

LabelDraw

Editor di etichette per stampanti TOSHIBA TEC

Il software è in grado di fornire tutti gli strumenti necessari per la costruzione di etichette per stampanti TOSHIBA TEC.

Vantaggi

Sono inclusi i driver di stampa per tutte le stampanti TOSHIBA TEC e ASE. E' semplice ed intuitivo.

Customizzazione

L'applicazione è completamente sviluppata nei laboratori ASE e quindi gode della massima flessibilità per personalizzazioni e automatismi.

Caratteristiche tecniche:

- La creazione delle etichette avviene completamente in ambiente grafico con visualizzazione in tempo reale delle modifiche,
- Definizione del formato pagina e dell'etichetta (altezza, larghezza, spaziatura, tipo di supporto),
- Zoom in/out,
- Annulla a piu' livelli,
- Spostamento, rotazione a step di 90 gradi e libera, operazioni di mirroring, allineamento ed eliminazione oggetti,
- Oggetti stampabili e non stampabili,
- Accesso a tutti i tipi di font residenti nella stampante e ai font True Type, compresi simboli elettrici e di lavaggio (Font CS Symbol True Type),
- Possibilità di creare linee, riquadri ed ellissi con spessore variabile,
- Possibilità di creare e stampare codici a barre (EAN13, EAN8, CODE128, CODE93, CODE39 (Standard), Interleaved 2of5, UPC-A),
- Possibilità di importare immagini grafiche in formato bitmap e jpeg,
- Gestisce contatori numerici progressive e regressivi, campi data e ora personalizzati,
- Inserimento di auto data e auto ora,
- Comando per il bloccaggio a video dei singoli campi inseriti,
- Centatura automatica dei testi e campi inseriti,
- Possibilità di inserire layout sfondo etichetta,
- Salvataggio in diversi formati, per compatibilità con i prodotti Label Viewer per PC e PocketPC,
- Interfacciabile via protocollo seriale con sistemi di automazione per la ripetizione di stampa di un'etichetta,
- Supporta la stampa su diverse interfacce di I/O quali porte parallele (LPT1, LPT2) e porte seriali RS232 (COM1, COM2, COM3....), ethernet e USB.
- Gestione utenti con password di protezione etichetta,

Optional: importazione dati da un singolo database, modulo assistente di creazione EAN128.